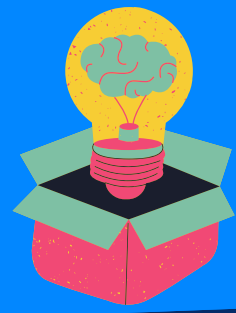


ESTANDARES



MARCOS DE SEGURIDAD

Documentos adoptados e implementados por medio de políticas por el gobierno corporativo de la organización. Con el objetivo de adherirse a mejores prácticas a nivel mundial y normalizar las operaciones de la organización.

Un marco es una pauta general que una organización puede adoptar, el Marco podría incluir muchos componentes, como procesos y áreas de conocimiento, junto con el ciclo de vida del proyecto, las partes interesadas, organizaciones del proyecto, entre otros aspectos.

GOBERNABILIDAD EN TI

El IT Governance Institute (ITGI) describe la gobernanza de TI como:

“Una parte fundamental del gobierno corporativo e incluye el liderazgo y las estructuras y procesos organizacionales que aseguran que la tecnología informática de la organización sostenga y cubra las estrategias y objetivos de la organización.”

COMPONENTES RELACIONADOS

REGULACIONES

Son promulgas mediante una ley de la asamblea, decreto presidencial, adoptadas por acuerdo nacional o internacional o emitido por alguna superintendencia.



POLÍTICAS

Es una forma de comunicarse con los usuarios y los gerentes, estableciendo un canal formal de actuación del personal, en relación con los recursos y servicios informáticos.



PROCEDIMIENTO

Se adhieren a las políticas de seguridad definidas, son la serie de pasos repetitivos con los que desarrolla determinada actividad corporativa o institucional.



GUÍAS

Documentación que permite ejemplificar acciones a realizar, los mismos no son mandatorios pero son una buena practica, siempre y cuando los mismos estén actualizados.

